

A La **Valette**-du-**Var**



CARRE SUD

Pourquoi pas  
**Vous ?**



**La Valette**, tous les chemins mènent Ici !

# Sortir

**Là** où tout est facile !

# & Vivre



### BALADE

Entre balade au fil de l'eau dans le Vallon de la Sorbière, ou au marché du lundi matin, La Valette-du-Var a su garder le charme de nos villages de Provence.

### SHOPPING

En descendant les pentes du Coudon et en gagnant le sud de La Valette, chacun pourra profiter d'une parenthèse shopping dans la plus belle et la plus vaste galerie commerciale à ciel ouvert de la région, nouvellement aménagée autour de l'avenue de l'Université.

Plus de 60 boutiques de marque, 20 restaurants, un centre de fitness et un multiplex cinéma de 16 salles.

### JEUNESSE

De quoi combler les envies de la jeunesse grâce à l'implantation dans l'aire Toulonnaise d'écoles d'ingénieurs et d'Universités prestigieuses.



**CARRE SUD** idéalement situé à La Valette-du-Var, offre une qualité de vie optimale à proximité de toutes les commodités.

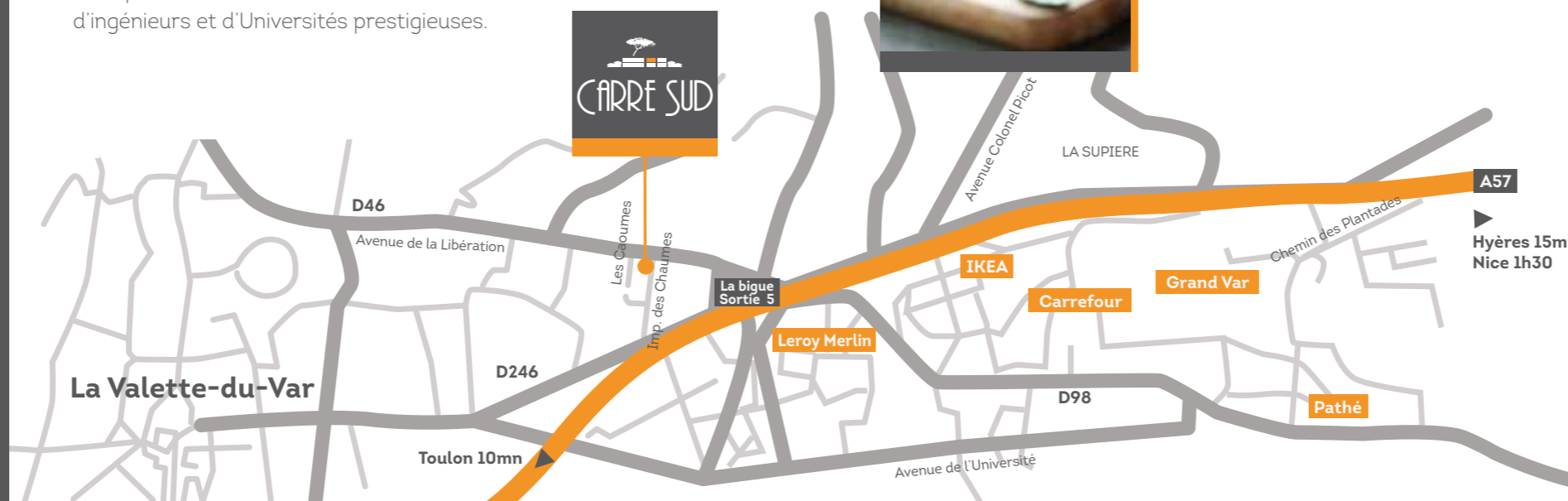
Bénéficiant des accès routiers : les sorties est et ouest du rond point de la Bigue sont immédiates. La résidence est à quelques minutes du centre ville et de ses commerces.

### SIMPLEMENT

Profitez de moments de calme et de tranquillité dans une résidence intimiste d'un étage seulement. De belles terrasses ouvrant sur de spacieux jardins où vivre des instants précieux et des moments de convivialité pour un bonheur partagé.

### ICI

Des appartements spacieux et orientés plein sud. Ici, la lumière est partout.



Une **petite** résidence

# Intimité

## Intimité

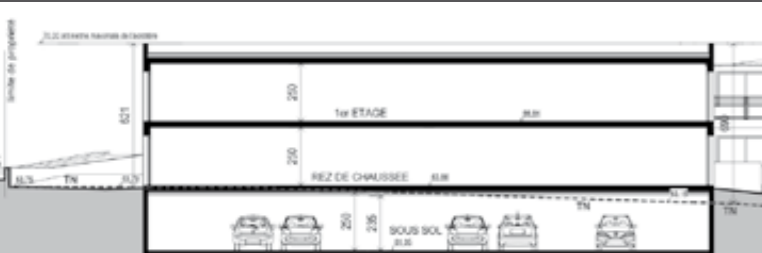
**CARRE SUD** a été conçu pour préserver l'intimité de chaque appartement.

**Petite résidence** d'un étage seulement, elle est composée de **24 appartements du T2 au T3**. En Rez-de-Chaussée, les appartements bénéficient de vastes jardins privatifs. A l'étage, les terrasses spacieuses à ciel ouvert offrent un espace lumineux, véritable prolongement vers l'extérieur.

## Facilité

Pour simplifier le quotidien, les appartements bénéficient de stationnements situés au sous-sol de la Résidence.

R+1 sur sous-sol



- **Parking** en sous-sol
- Accès à l'immeuble **sécurisé** VIGIK (badge électronique)
- Local 2 roues en sous-sol
- Eclairage des espaces communs par **détecteur** de présence
- Visiophone dans chaque appartement
- Volet roulant **électrique** dans le séjour
- Carrelage **45X45** dans toutes les pièces
- Peinture lisse dans toutes les pièces
- Salle de bain faïencée
- **Radiateur** sèche serviette
- Chauffage individuel au gaz
- Commande centralisée par **thermostat** d'ambiance



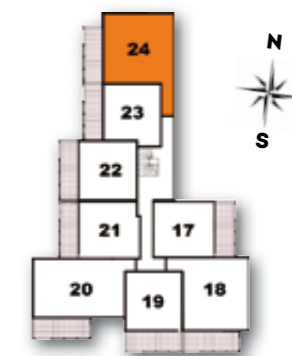
Carré Sud  
répond aux normes  
thermiques RT2012

Prestations

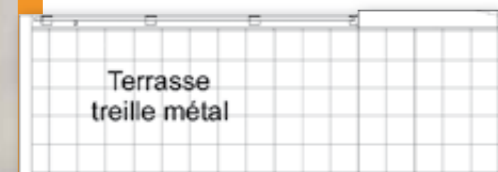
# Design

Des appartements habités par vous...  
**et par la lumière !**

# Espace



T3  
Terrasse  
Appartement N°24



**Vous êtes Ici**

24



Pour **INVESTIR** ou pour **HABITER**,  
le plus important dans un  
**investissement immobilier**,  
c'est de ne pas se tromper sur le lieu :  
**Carré Sud**  
à La Valette-du-Var est un  
**investissement sûr.**



**04 83 77 03 92**  
[www.grand-sud-developpement.fr](http://www.grand-sud-developpement.fr)  
[contact@g-s-d.fr](mailto:contact@g-s-d.fr)

**ESPACE DE VENTE :**  
Centre d'affaires Grand Var  
Bât. B  
1110 Chemin des plantades  
83 130 La Garde