



DOMAINE DE BELLEVUE

TOULON

UNE RÉSIDENCE PRIVÉE AU CŒUR D'UN ÉCRIN DE VERDURE

TOULON, UNE VILLE INSPIRANTE !

Entre mer et montagne, blottie au pied du Mont Faron, bordée par une rade sublime, Toulon allie les charmes de la Côte d'Azur et de la Provence.

Troisième ville de la région PACA après Marseille et Nice, préfecture et capitale économique du Var, la ville bénéficie d'une situation géographique attrayante avec près de 300 jours d'ensoleillement par an.

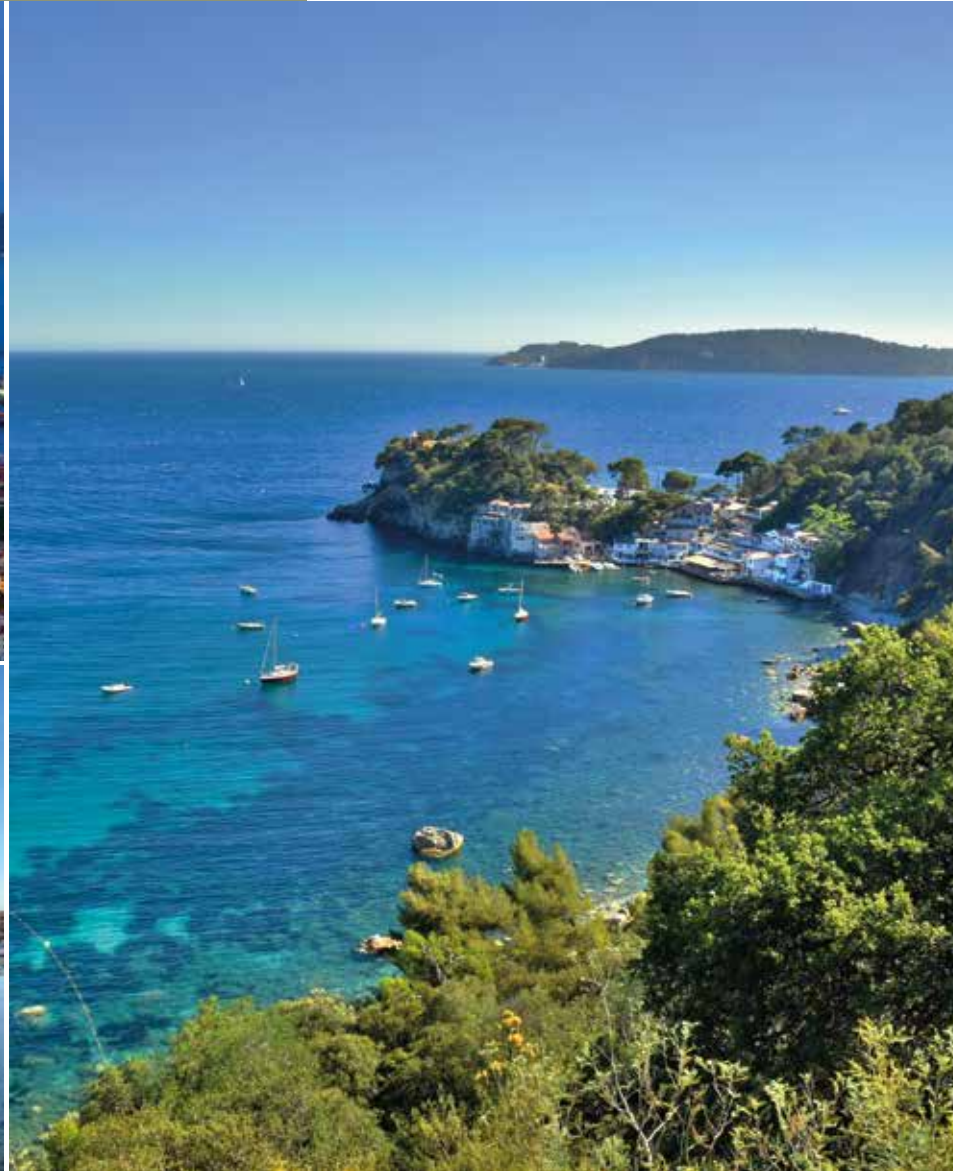
C'est aussi une ville dynamique qui s'est métamorphosée au travers de grands projets d'aménagement, tout en veillant à préserver l'environnement et à valoriser les espaces naturels.

La vie culturelle n'est pas en reste. Les habitants profitent de nombreux musées, galeries, théâtres... et de multiples événements qui font vivre la cité tout au long de l'année.

Autre atout, son accessibilité. Grâce aux liaisons TGV, la ville est à seulement 3h40 de Paris. Sans oublier l'aéroport international de Toulon-Hyères qui relie les principales villes de France et d'Europe, mais aussi son port avec des liaisons vers la Corse, la Sardaigne et la Sicile.

Côté mobilité, 86 lignes de bus et 153 km de pistes cyclables sillonnent la ville et son agglomération.

Aujourd'hui, Toulon est une station balnéaire qui cultive un art de vivre qui fait bien des envieux...



UN QUARTIER POUR S'ÉPANOUIR AU QUOTIDIEN

UN CADRE DE VIE PRATIQUE ET CONFORTABLE

Ce quartier résidentiel situé à l'est de Toulon est proche de toutes les commodités. Commerces et services essentiels au quotidien sont à quelques minutes à pied. Tout comme les établissements scolaires, de la crèche au lycée.

Pour vos loisirs, vous pourrez profiter d'équipements sportifs, de la piste cyclable du littoral allant de Toulon au Lavandou accessible en quelques minutes, ou encore, rejoindre les Plages de Magaud, Mejean ou du Mourillon en moins de 10 minutes.

Les autoroutes et grands axes routiers sont aussi rapidement accessibles et vous permettent de rejoindre le cœur de ville et les centres commerciaux.





DOMAINE DE BELLEVUE
TOULON



DES VOLUMES ÉPURÉS ET GÉNÉREUX

Le Domaine de Bellevue propose 50 logements déclinés du T2 au T4 répartis sur deux îlots en R+2 organisés au cœur d'un domaine paysager.

Le style architectural est tout en élégance. Les lignes sont sobres et les volumes généreux. Les façades s'habillent de blanc, de beige et de brun rehaussées par une alternance de garde-corps aux motifs géométriques.

Chaque appartement offre un bel espace de vie parfaitement agencé et s'ouvre sur une terrasse aux proportions généreuses ou un rez-de-jardin pour vous apporter le maximum de confort.

Les résidents bénéficient de places de stationnement privées en sous-sol et en extérieur.



DOMAINE DE BELLEVUE
TOULON



DES PRESTATIONS DE QUALITÉ

CETTE RÉSIDENCE BÉNÉFICIE DE PRESTATIONS SOIGNÉES ET DE QUALITÉ :

- RT 2012
- eau chaude & chauffage : chaudière individuelle à gaz
- radiateur sèche-serviettes dans la salle de bains
- volet roulant motorisé dans le séjour
- ascenseur
- sécurisation de la résidence par portail motorisé
- visiophone dans chaque appartement
- portes palières à âme pleine serrure 3 points
- carrelage dimension 45X45 dans toutes les pièces à choisir*
- faïences décoratives dans la salle de bains à choisir*
- peinture lisse dans toutes les pièces
- jardin privatif ou terrasse
- conception paysagère soignée

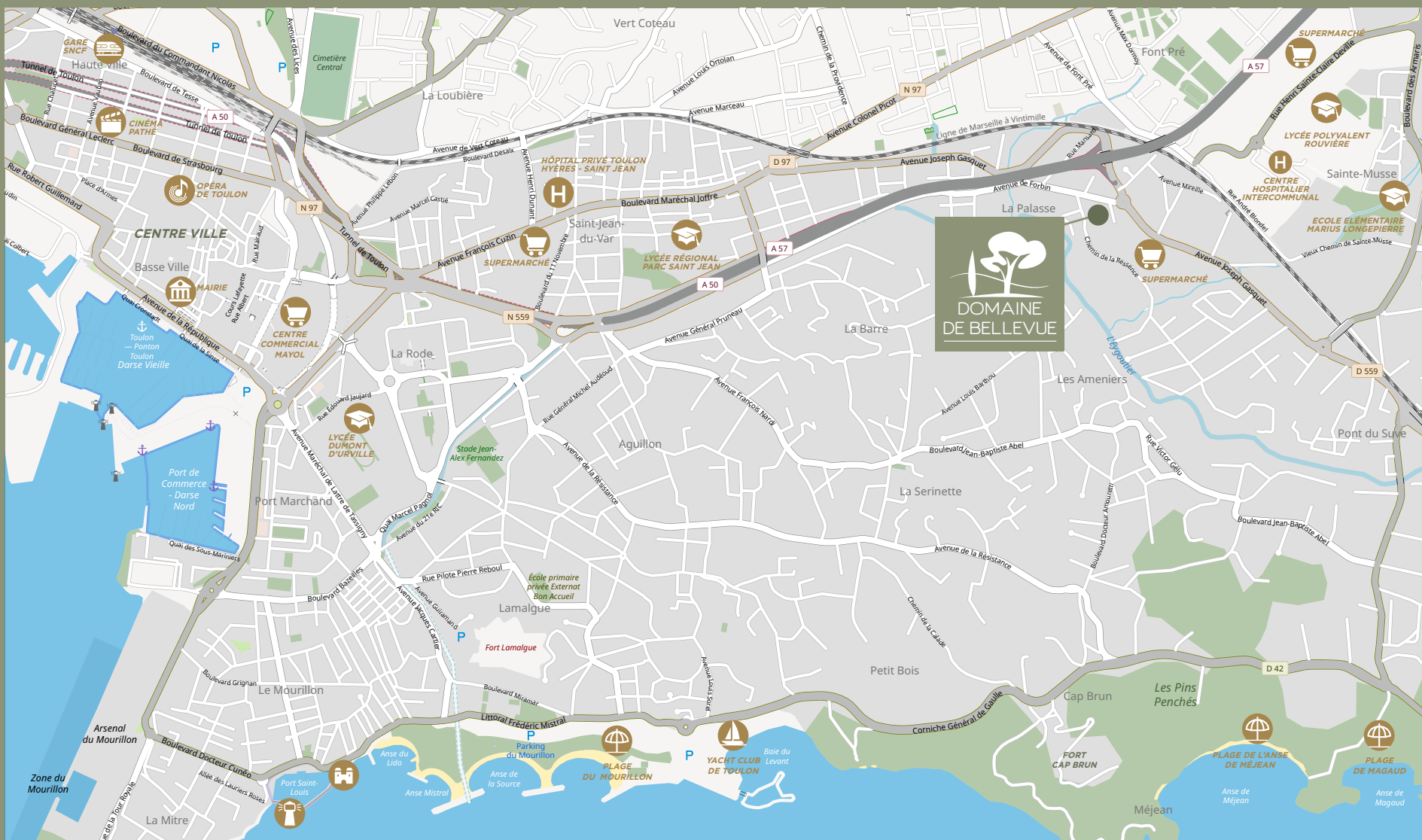


UNE TERRASSE AVEC VUE SUR LE MONT FARON

**selon gamme présélectionnée*



EMPLACEMENT IDÉAL À L'EST DE TOULON, PROCHE DE TOUTES LES COMMODITÉS



Plages
Mejean 6 min
Mourillon 10 min



Gare SNCF
Centre-ville de Toulon
10 min



Centre commerciaux
Grand Var & l'Avenue 83
10 min



Aéroport Hyères
29 min



Piste cyclable
5 min



Hôpital Sainte Musse
6 min

Grand Sud
Développement
AMÉNAGEURS & PROMOTEURS

RENSEIGNEMENTS
04 83 77 03 92

www.grand-sud-developpement.fr
commercial@g-s-d.fr
Palais Liberté - 41 Place de la Liberté
CS 30 414 - 83 055 TOULON Cedex